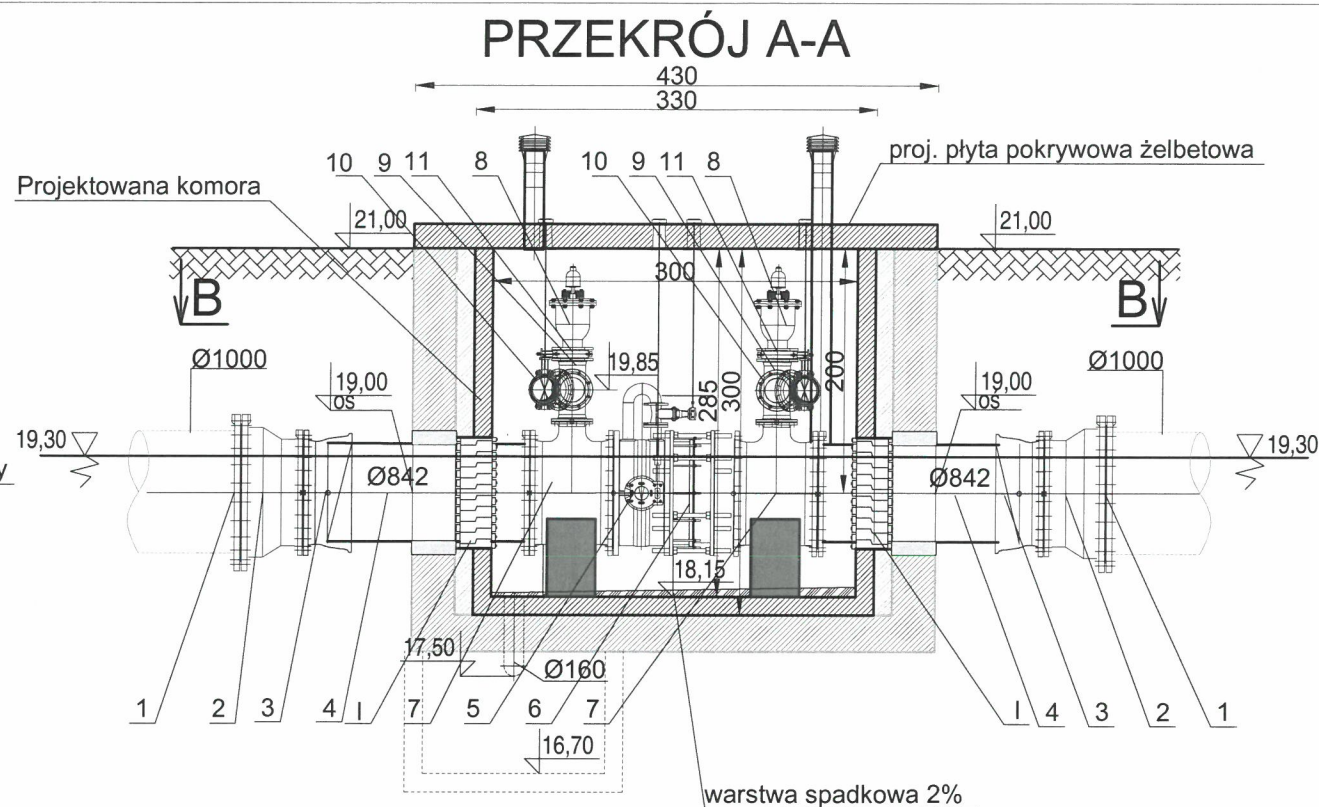
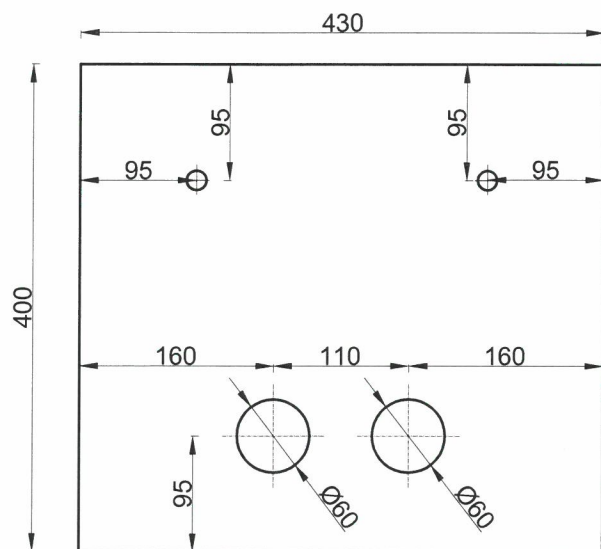


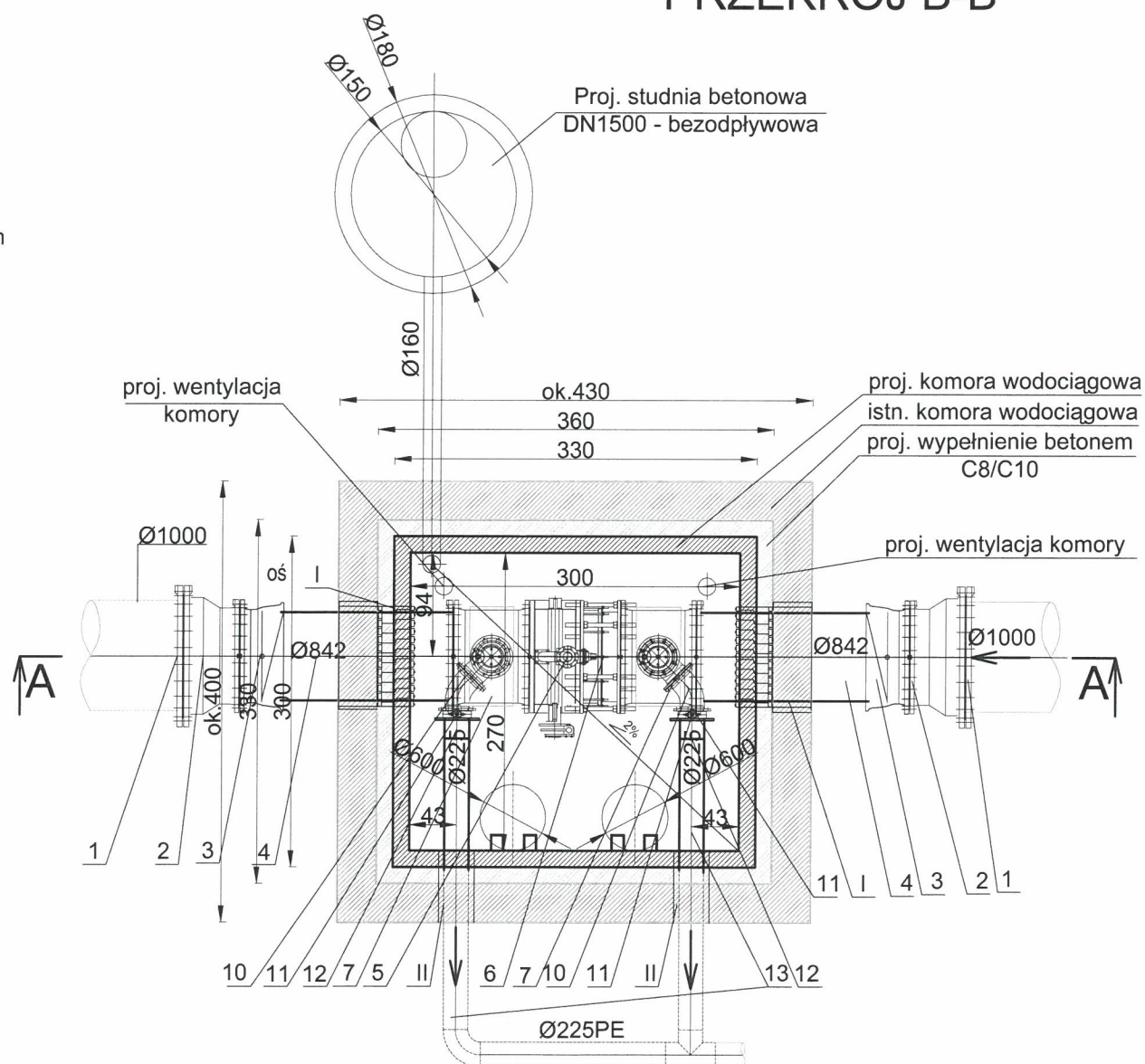
SZCZEGÓŁ BETONOWEJ PODPORY



RZUT Z GÓRY



PRZEKRÓJ B-B



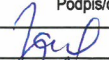
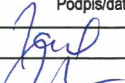
Przebudowa komór na rurociągu magistralnym DN1000 oraz budowa sieci wodociągowej i kanalizacji deszczowej wraz z utwardzeniem i odtworzeniem nawierzchni

Komora 1 - Przekroje
skala 1:50

ZESTAWIENIE ELEMENTÓW KOMORY 1		
l.p	Nazwa elementu	Ilość, szt.
1.	Kołnierz stalowy DN1000	2
2.	Redukcja kołnierzowa DN1000/800	2
3.	Kieliszek blokowany z odejściem kołnierzowym DN800	2
4.	Prostka jednokołnierzowa żeliwna DN800, L=1,5 m	2
5.	Przepustnica kołnierzowa DN800 z by-passem z zasuwą DN80 zprzekładniami i kolumnami trzpienia do pokrywy komory	1
6.	Wstawka montażowa kołnierzowa DN800	1
7.	Trójnik redukcyjny żeliwny, kołnierzowy DN800/200	2
8.	Zawór napowietrzająco - odpowietrzający DN 200	2
9.	Trójnik równoprzelotowy żeliwny, kołnierzowy DN200/200	2
10.	Łuk 45° żeliwny, kołnierzowy DN200	2
11.	Zasuwa klinowa kołnierzowa DN200	4
12.	Tuleja kołnierzowa DN200/Ø225 PE z kołnierzem stalowym	2
13.	Rura Ø225 PE PN10 Na rurociągu należy zabudować: - kolano 90° Ø225 PE - 1 szt., - trójnik równoprzelotowy Ø225 PE - 1 szt.	ΣL= 8,0 m

Uwaga:

- Dla rurociągów Ø225PE należy stosować typowe podpory mocowane do posadzki za pomocą kotew.
- Otwory pod rurociągi należy wykonywać na etapie budowy po zamontowaniu projektowanej komory.

ESKO Consulting Sp. z o.o. ul. Sikorskiego 19; 65-454 Zielona Góra tel. (68) 451-85-86, fax (68) 451-85-85 e-mail: sekretariat@esko.org.pl		ESKO CONSULTING	
Zadanie inwestycyjne:	Przebudowa komór na rurociągu magistralnym DN1000 oraz budowa sieci wodociągowej i kanalizacji deszczowej wraz z utwardzeniem i odtworzeniem nawierzchni		
Obiekt:	KOMORA WODOCIĄGOWA 1		
Adres obiektu:	Działka nr 235/8 obręb 0012 SIEDLICE,		
Stadium projektu:	PROJEKT TECHNICZNY (WYKONAWCZY)		PT-S-1.0
Branża:	SANITARNA		
Tytuł rysunku:	Komora wodociągowa 1 - rzut i przekrój		Skala: 1:50
	Imię i nazwisko:	Numer uprawnień/specjalność:	Podpis/data:
Projektował:	dr inż. Barbara Jachimko	LBS/0090/POOS/12 BRANŻA SANITARNA	 24.06.2022
Sprawdził:	mgr inż. Andrzej Baczmański	14/93/ZG BRANŻA SANITARNA	 24.06.2022